

Montageanleitung / Assembly / Montage
 Montagehandleiding / Montaggio / Instrucciones de montaje
 Instrukcja montażu / Montážní návod

D P₂O Magnet
 Türöffnungssystem für grifflose Möbeltüren
 zum Einbohren für aufliegenden Türanschlag
 einsetzbar nur in Verbindung mit Intermat P₂O Schnellmontage-Scharnieren
 für Türbreiten von 300-600 mm und Türhöhen von 300-900 mm

I P₂O Magnet
 Sistema di apertura per ante senza maniglie
 montaggio con foratura per ante in battuta esterna
 solo in combinazione con le cerniere a montaggio rapido Intermat P₂O
 per ante di larghezza 300-600 mm e altezza 300-900 mm

GB P₂O Magnet
 Door-opening system for handleless furniture doors
 for drilling into overlay doors
 can only be used in conjunction with Intermat P₂O fast-assembly hinges
 for door widths of 300-600 mm and door heights of 300-900 mm

E P₂O Imán
 Sistema de apertura para puertas de muebles sin tirador
 para taladrar, para montaje de puerta solapada
 sólo aplicable junto con las bisagras de montaje rápido Intermat P₂O
 para anchuras de puertas de 300-600 mm para alturas de puerta de 300-900 mm

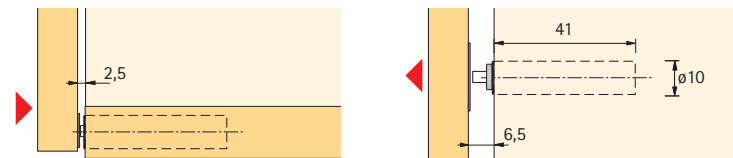
F P₂O Aimant
 Système d'ouverture de porte pour meubles de portes sans poignée
 à percer pour ferrure de porte en applique
 utilisable uniquement en liaison avec des charnières à montage rapide Intermat P₂O
 pour largeurs de porte de 300-600 mm et hauteurs de porte de 300-900 mm

PL P₂O Magnet
 System otwierania drzwi do drzwi bez uchwytów
 do wpuszczenia w drzwi nakładane
 do zastosowania tylko z zawiasami Intermat P₂O do szybkiego montażu
 do szerokości drzwi od 300-600 mm i wysokości drzwi od 300-900 mm

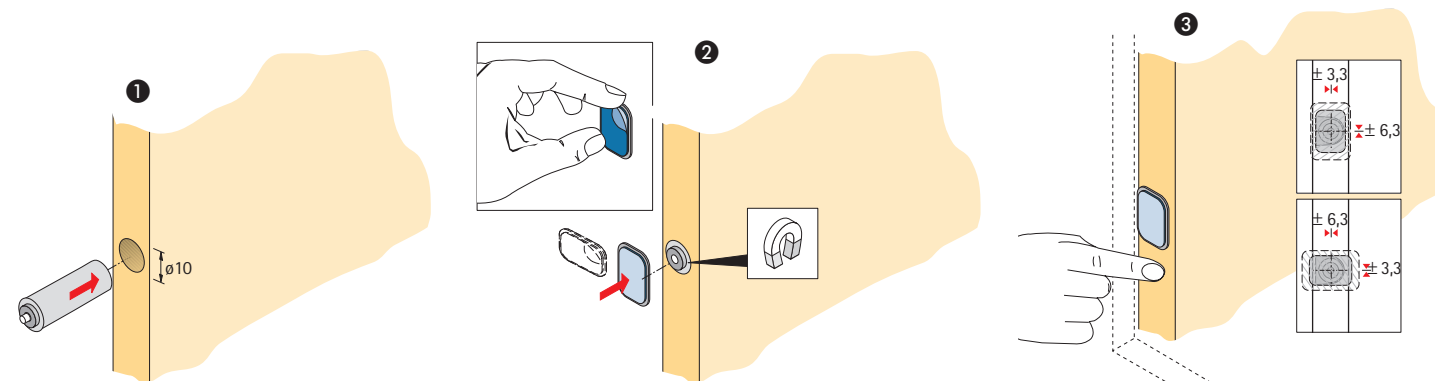
NL P₂O Magnet
 Deuropeningsysteem voor meubeldeuren zonder greep
 om in te boren voor opliggende deuraanslag
 slechts in verbinding met Intermat P₂O snelmontagescharnieren te gebruiken
 voor deurbreedtes van 300-600 mm en deurhoogtes van 300-900 mm

CZ P₂O Magnet
 Systém pro otvírání nábytkových dveří bez úchytek
 k zapuštění pro naložená dvířka
 použití výhradně v kombinaci s klipovými závěsy Intermat P₂O
 pro dvířka šířky 300-600 mm a výšky 300-900 mm

Türanschlag aufliegend / Overlay door
 Ferrure de porte en applique / Deuraanslag opliggend
 Anta in battuta esterna / Montaje de puerta solapada
 Drzwi nakładane / Naložená dvířka



Montage / Assembly / Montage / Montage / Montaggio / Montaje / Montaż / Montážní návod



D Anschraubadapter für P₂O Magnet
 für aufliegenden Türanschlag
 einsetzbar nur in Verbindung mit Intermat P₂O Schnellmontage-Scharnieren
 P₂O Magnet, Bestell-Nr. 060 230, muß separat bestellt werden

I Adattatore di avvitamento per P₂O Magnet
 per ante in battuta esterna
 solo in combinazione con le cerniere a montaggio rapido Intermat P₂O
 P₂O Magnet, codice 060 230, deve essere ordinato a parte

GB Screw-on adapter for P₂O Magnet
 for overlay doors
 can only be used in conjunction with Intermat P₂O fast-assembly hinges
 P₂O Magnet, order no. 060 230, must be ordered separately

E Adaptador de atornillado para P₂O Imán
 para puertas solapadas
 sólo aplicable junto con las bisagras de montaje rápido Intermat P₂O
 P₂O Imán, código 060 230, tiene que ser pedido por separado

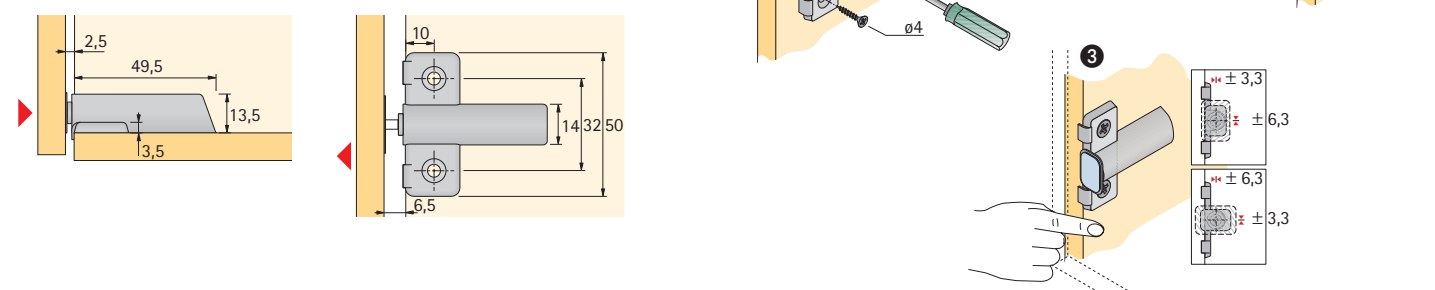
F Adaptateur à visser für P₂O Aimant
 pour ferrure de porte en applique
 utilisable uniquement en liaison avec des charnières à montage rapide Intermat P₂O
 P₂O Aimant, référence 060 230, à commander séparément

PL Adapter przykręcany pod P₂O Magnet
 do zastosowania do drzwi nakładanych
 do zastosowania tylko z zawiasami Intermat P₂O do szybkiego montażu
 P₂O Magnet, art. nr 060 230, należy zamawiać oddzielnie

NL Aanschroefadapter voor P₂O Magnet
 voor opliggende deuraanslag
 slechts in verbinding met Intermat P₂O snelmontagescharnieren te gebruiken
 P₂O Magnet, bestelnr. 060 230, moet apart worden besteld

CZ Adaptér k našroubování pro P₂O Magnet
 pro naložená a polonaložená nábytkové dveře
 použití výhradně v kombinaci s klipovými závěsy Intermat P₂O
 P₂O Magnet, obj. číslo 060 230, je nutno objednat zvlášť

Türanschlag aufliegend
 Overlay door
 Ferrure de porte en applique
 Deuraanslag opliggend
 Anta in battuta esterna
 Montaje de puerta solapada
 Drzwi nakładane
 Naložená dvířka



D Linear-Anschraubadapter für P₂O Magnet
 für aufliegenden oder einliegenden Türanschlag
 einsetzbar nur in Verbindung mit Intermat P₂O Schnellmontage-Scharnieren
 P₂O Magnet, Bestell-Nr. 060 230, muß separat bestellt werden

I Adattatore di avvitamento lineare per P₂O Magnet
 per ante con battuta esterna o interna
 solo in combinazione con le cerniere a montaggio rapido Intermat P₂O
 P₂O Magnet, codice 060 230, deve essere ordinato a parte

GB Linear screw-on adapter for P₂O Magnet
 for overlay or inset doors
 can only be used in conjunction with Intermat P₂O fast-assembly hinges
 P₂O Magnet, order no. 060 230, must be ordered separately

E Adaptador de atornillado lineal para P₂O Imán
 para montaje de puerta solapada o arremetida
 sólo aplicable junto con las bisagras de montaje rápido Intermat P₂O
 P₂O Imán, código 060 230, tiene que ser pedido por separado

F Adaptateur à visser sans poignée pour P₂O Aimant
 pour ferrure de porte en applique et rentrante
 utilisable uniquement en liaison avec des charnières à montage rapide Intermat P₂O
 P₂O Aimant, référence 060 230, à commander séparément

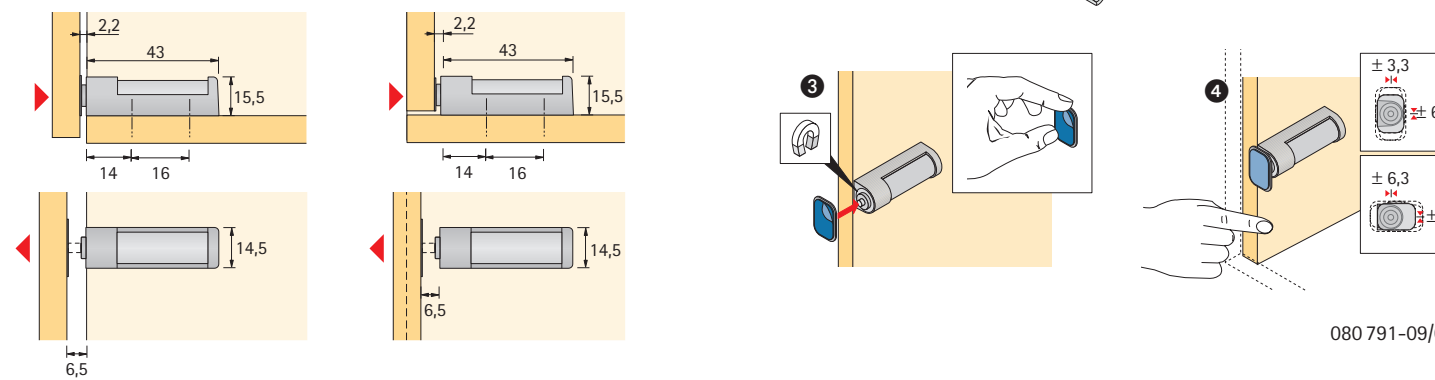
PL Poziomy adapter do przykręcania pod P₂O Magnet
 do drzwi nakładanych i wpuszczanych
 do zastosowania tylko z zawiasami Intermat P₂O do szybkiego montażu
 P₂O Magnet, art. nr 060 230, należy zamawiać oddzielnie

NL Lineaire aanschroefadapter voor P₂O Magnet
 voor opliggende of inliggende deuraanslag
 slechts in verbinding met Intermat P₂O snelmontagescharnieren te gebruiken
 P₂O Magnet, bestelnr. 060 230, moet apart worden besteld

CZ Lineární adaptér k našroubování pro P₂O Magnet
 pro naložená, polonaložená nebo vložená dvířka
 použití výhradně v kombinaci s klipovými závěsy Intermat P₂O
 P₂O Magnet, obj. číslo 060 230, je nutno objednat zvlášť

Türanschlag aufliegend
 Overlay door
 Ferrure de porte en applique
 Deuraanslag opliggend
 Anta in battuta esterna
 Montaje de puerta solapada
 Drzwi nakładane
 Naložená dvířka

Türanschlag einliegend
 Inset door
 Ferrure de porte rentrante
 Deuraanslag inliggend
 Anta in battuta interna
 Montaje de puerta empotrada
 Drzwi wpuszczane
 Vložená dvířka



D P₂O Magnet XL
 Türöffnungssystem für grifflose Möbeltüren
 für **aufliegenden** Türanschlag
 einsetzbar nur in Verbindung mit
 Intermat P₂O Schnellmontage-Scharnieren
 für Türbreiten von 300-600 mm und Türhöhen von 900-1600 mm

GB P₂O Magnet XL
 Door-opening system for handleless furniture doors
 for **overlay** doors
 can only be used in conjunction with
 Intermat P₂O fast-assembly hinges
 for door widths of 300-600 mm and door heights of 900-1600 mm

F P₂O Aimant XL
 Système d'ouverture de porte pour meubles de portes sans poignée
 pour ferrage de porte **en applique**
 utilisable uniquement en liaison avec des charnières
 à montage rapide Intermat P₂O
 pour largeurs de porte de 300-600 mm et hauteurs de porte de 900-1600 mm

NL P₂O Magnet XL
 Deuropeningssysteem voor meubeldeuren zonder greep
 voor **opliggende** deuraanslag
 slechts in verbinding met Intermat P₂O snelmontagescharnieren te gebruiken
 voor deurbreedtes van 300-600 mm en deurhoogtes van 900-1600 mm

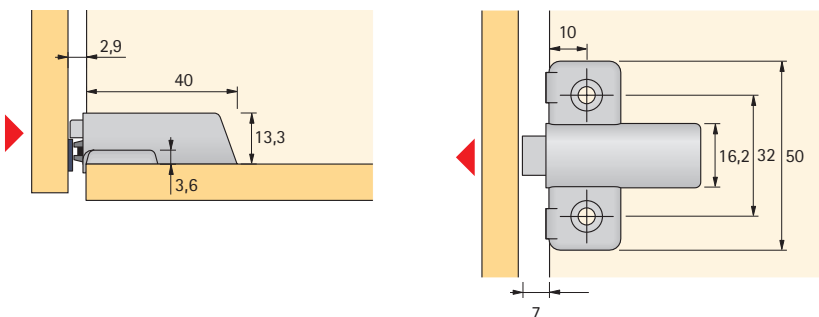
I P₂O Magnet XL
 Sistema di apertura per ante senza maniglie
 per ante in battuta **esterna**
 solo in combinazione con le cerniere a montaggio rapido Intermat P₂O
 per ante di larghezza 300-600 mm e altezza 900-1600 mm

E P₂O Imán XL
 Sistema de apertura para puertas de muebles sin tirador
 para puertas **solapadas**
 sólo aplicable junto con las bisagras de montaje rápido Intermat P₂O
 para anchuras de puertas de 300-600 mm
 para alturas de puerta de 900-1600 mm

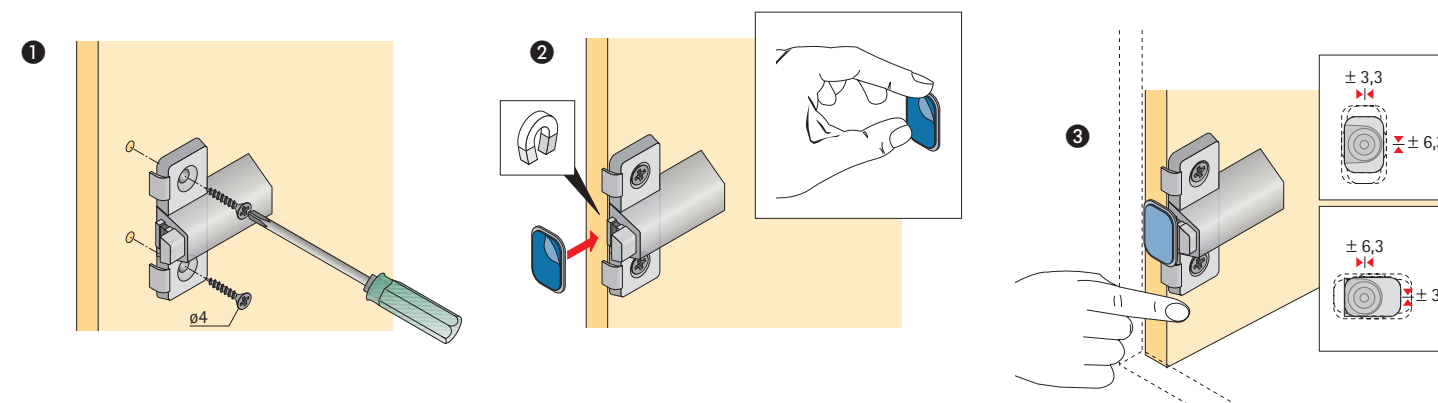
PL P₂O Magnet XL
 System otwierania drzwi do drzwi bez uchwytów
 do zastosowania do drzwi **nakładanych**
 do zastosowania tylko z zawiasami Intermat P₂O do szybkiego montażu
 do szerokości drzwi od 300-600 mm i wysokości drzwi od 900-1600 mm

CZ P₂O Magnet XL
 Systém pro otírání nábytkových dvířek bez úchytek
 pro **naložené a polonaložené** nábytkové dveře
 použití výhradně v kombinaci s klipovými závěsy Intermat P₂O
 pro dvířka šířky 300-600 mm a výšky 900-1600 mm

Türanschlag aufliegend
 Overlay door
 Ferrure de porte en applique
 Deuraanslag opliggend
 Anta in battuta esterna
 Montaje de puerta solapada
 Drzwi nakładane
 Naložená dvířka



Montage / Assembly / Montage / Montage / Montaggio / Montaje / Montaż / Montážní návod



D P₂O Magnet XL Linear
 Türöffnungssystem für grifflose Möbeltüren
 für **aufliegenden** und **einliegendes** Türanschlag
 einsetzbar nur in Verbindung mit
 Intermat P₂O Schnellmontage-Scharnieren
 für Türbreiten von 300-600 mm und Türhöhen von 900-1600 mm
 mit stufenloser Justierung der Türfuge von 2,3-5,3 mm

GB P₂O Magnet XL Linear
 Door-opening system for handleless furniture doors
 for **overlay** and **inset** doors
 can only be used in conjunction with
 Intermat P₂O fast-assembly hinges
 for door widths of 300-600 mm and door heights of 900-1600 mm
 with infinite adjustment of door reveal from 2,3-5,3 mm

F P₂O Aimant XL linéaire
 Système d'ouverture de porte pour meubles de portes sans poignée
 pour ferrure de porte **en applique** et **rentrante**
 utilisable uniquement en liaison avec des charnières à montage rapide
 Intermat P₂O
 pour largeurs de porte de 300-600 mm et hauteurs de porte de 900-1600 mm
 avec ajustage en continu du jeu de porte de 2,3-5,3 mm

NL P₂O Magnet XL Lineaire
 Deuropeningssysteem voor meubeldeuren zonder greep
 voor **opliggende** en **inliggende** deuraanslag
 slechts in verbinding met Intermat P₂O snelmontagescharnieren te gebruiken
 voor deurbreedtes van 300-600 mm en deurhoogtes van 900-1600 mm
 met traploze afstelling van de deursoeg van 2,3-5,3 mm

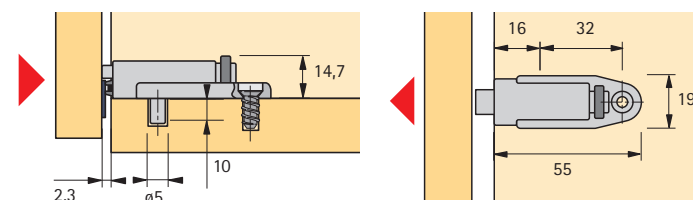
I P₂O Magnet XL Linear
 Sistema di apertura per ante senza maniglie
 per ante con battuta **interna** ed **esterna**
 solo in combinazione con le cerniere a montaggio rapido Intermat P₂O
 per ante di larghezza 300-600 mm e altezza 900-1600 mm
 con regolazione progressiva della fuga di 2,3-5,3 mm

E P₂O Imán XL Lineal
 Sistema de apertura para puertas de muebles sin tirador
 para montaje de puerta **solapada** y **arremetida**
 sólo aplicable junto con las bisagras de montaje rápido Intermat P₂O
 para anchuras de puertas de 300-600 mm
 para alturas de puerta de 900-1600 mm
 con ajuste de la fuga de la puerta de 2,3-5,3 mm

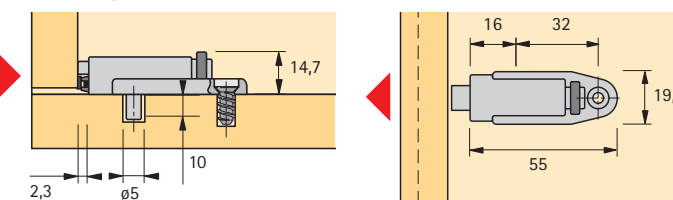
PL P₂O Magnet XL Linear
 System otwierania drzwi do drzwi bez uchwytów
 do zastosowanie do drzwi **nakładanych** i **wpuszczanych**
 do zastosowania tylko z zawiasami Intermat P₂O do szybkiego montażu
 do szerokości drzwi od 300-600 mm i wysokości drzwi od 900-1600 mm
 z bezstopniową regulacją szczeliny drzwi od 2,3-5,3 mm

CZ P₂O Magnet XL Linear
 Systém pro otírání nábytkových dvířek bez úchytek
 pro **naložené, polonaložené** a **vložené** nábytkové dveře
 použití výhradně v kombinaci s klipovými závěsy Intermat P₂O
 pro dvířka šířky 300-600 mm a výšky 900-1600 mm
 s plynulým seřízením mezery dveří 2,3-5,3 mm

Türanschlag aufliegend / Overlay door
 Ferrure de porte en applique / Deuraanslag opliggend
 Anta in battuta esterna / Montaje de puerta solapada
 Drzwi nakładane / Naložená dvířka



Türanschlag einliegend / Inset door
 Ferrure de porte rentrante / Deuraanslag inliggend
 Anta in battuta interna / Montaje de puerta empotrada
 Drzwi wpuszczane / Vložená dvířka



Montage / Assembly / Montage / Montage / Montaggio / Montaje / Montaż / Montážní návod

